

A. AUTOBAHN

B. PUSTERTAL



1A

Die Brennerautobahn A22 bei der Ausfahrt „Brixen-Pustertal“ verlassen und in die Stadt Brixen hineinfahren.



1B

Von der Pustertaler Staatsstraße SS 49 in die Stadt Brixen hineinfahren.

**VON NORDEN
KOMMEND**



2

Den Schildern Richtung Bahnhof Brixen folgen. Beim Kreisverkehr die zweite Ausfahrt Richtung Bahnhof nehmen (Bahnhofstraße).



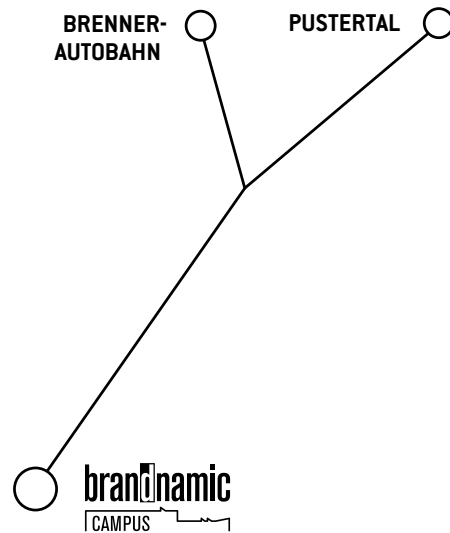
3

Beim nächsten Kreisverkehr die erste Ausfahrt Richtung Feldthurns nehmen. Durch die Unterführung fahren und dem Streckenverlauf für ca. 3 km folgen.



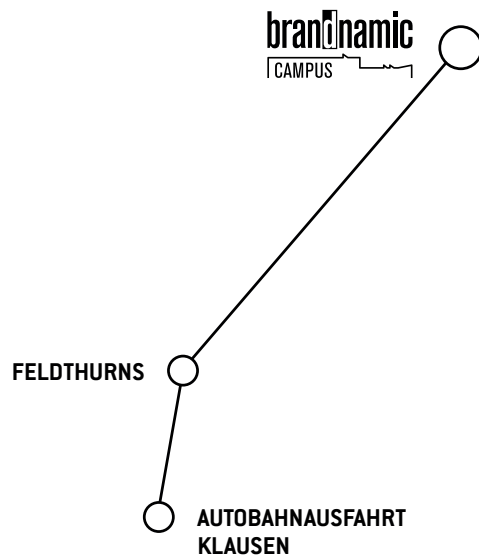
4

Gleich nach dem Ortsschild „Pairdorf“ geht es schräg nach rechts ab zum Brandnamic Campus.



VON SÜDEN KOMMEND

ÜBER FELDTHURNS



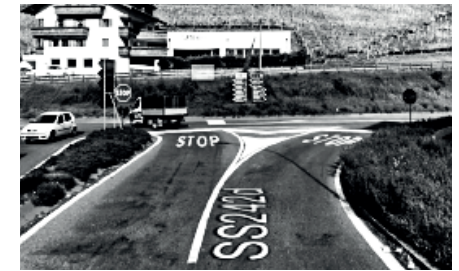
1



Die Brennerautobahn A22 bei der Ausfahrt „Klausen-Gröden“ verlassen. Im Kreisverkehr die zweite Ausfahrt Richtung Brixen nehmen.



2



Links abbiegen und der Straße Richtung Bozen folgen.



3



Nach ca. 100 Metern nach rechts Richtung Feldthurns abbiegen und dem Straßenverlauf für ca. 4 km folgen.



4



Im Zentrum von Feldthurns auf der Hauptstraße bleiben (verläuft nach rechts Richtung Schnauders). Für ca. weitere 5 km der Hauptstraße folgen.



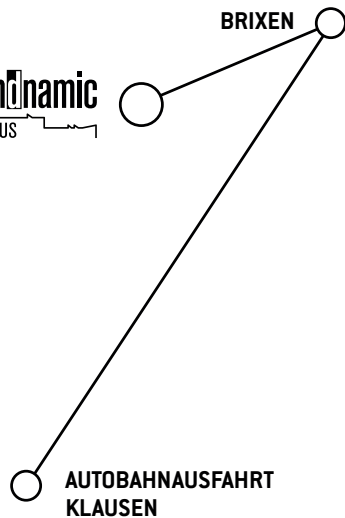
5



Nach dem Ortsschild „Pairedorf“ ist der Brandnamic Campus bereits links zu sehen. Ca. 200 m nach der Bushaltestelle scharf nach links abbiegen.

VON SÜDEN KOMMEND

ÜBER BRIXEN



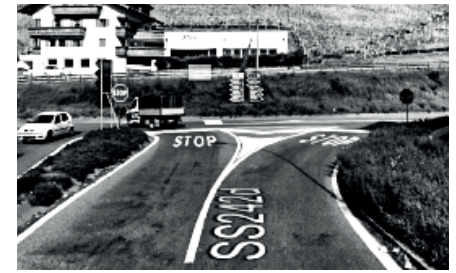
1



Die Brennerautobahn A22 bei der Ausfahrt „Klausen-Gröden“ verlassen. Im Kreisverkehr die zweite Ausfahrt Richtung Brixen nehmen.



2



Rechts abbiegen und dem Straßenverlauf Richtung Brixen für ca. 8,5 km folgen.



3



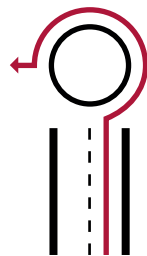
Vor dem Umfahrgstunnel Brixen schräg rechts Richtung Brixen Zentrum abfahren und den Schildern zum Bahnhof folgen.



4



Nach ca. 500 m beim zweiten Kreisverkehr die dritte Ausfahrt Richtung Bahnhof nehmen, aber am Bahnhof vorbeifahren.



5



Beim nächsten Kreisverkehr die zweite Ausfahrt Richtung Feldthurns nehmen. Durch die Unterführung fahren und dem Streckenverlauf für ca. 3 km folgen.



6



Gleich nach dem Ortsschild „Pairdorf“ geht es schräg nach rechts ab zum Brandnamic Campus.