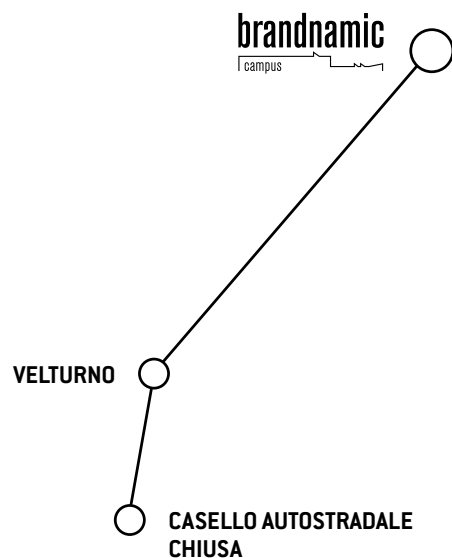


# PROVENENDO DA SUD

PER VELTURNO



1



Percorrere l'Autostrada del Brennero A22 e uscire a Chiusa-Val Gardena. Alla rotonda prendere la seconda uscita in direzione Bressanone.



2



Svoltare a sinistra in direzione Bolzano.



3



Dopo 100 m svoltare a destra in direzione Velturino e proseguire per circa 4 km.



4



Giunti in centro a Velturino, svoltare a destra sulla strada principale. Proseguire su questa strada per circa 5 km.



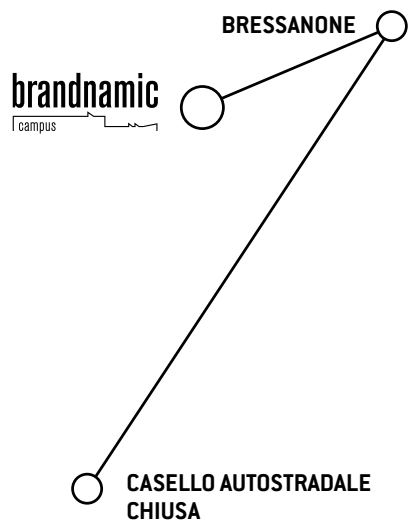
5



Dopo il cartello Perara, il Brandnamic Campus è già visibile a sinistra sul pendio. Dopo circa 200 m dalla fermata dell'autobus, imboccare la via a sinistra.

# PROVENENDO DA SUD

## DA BRESSANONE



1



Percorrere l'Autostrada del Brennero A22 e uscire a Chiusa-Val Gardena. Alla rotonda prendere la seconda uscita in direzione Bressanone.



2



Continuare in direzione Bressanone per circa 8,5 km.



3



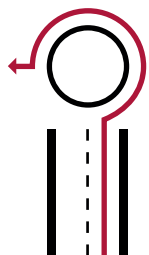
Prima del tunnel della circonvallazione di Bressanone continuare a destra in direzione Bressanone centro e seguire le indicazioni per la stazione ferroviaria.



4



Dopo circa 500 m alla seconda rotonda prendere la terza uscita in direzione stazione ferroviaria e svoltare a destra.



5



Giunti alla rotonda, prendere la seconda uscita in direzione di Velturmo. Superare il sottopassaggio e seguire la strada per circa 3 km.

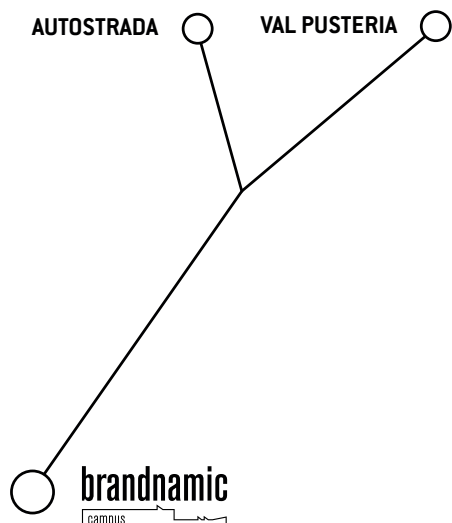


6



Subito dopo il cartello Perara, imboccare la salita a destra che conduce direttamente al Brandnamic Campus.

# PROVENENDO DA NORD



## A. AUTOSTRADA



**1A**



Percorrere l'Autostrada del Brennero A22 e uscire a Bressanone-Val Pusteria. Dirigersi verso il centro di Bressanone.

## B. VAL PUSTERIA



**1B**



Dalla strada statale della Val Pusteria SS 49 dirigersi verso il centro di Bressanone.



**2**



Seguire le indicazioni per la stazione ferroviaria. Giunti alla rotonda che porta in stazione, prendere la seconda uscita in direzione stazione ferroviaria (via Stazione).



**3**



Alla rotonda successiva, prendere la prima uscita in direzione Velturmo. Superare il sottopassaggio e seguire la strada per circa 3 km.



**4**



Subito dopo il cartello Perara, imboccare la salita a destra che conduce direttamente al Brandnamic Campus.