

**A. AUTOBAHN**

**B. PUSTERTAL**



**1A**

Die Brennerautobahn A22 bei der Ausfahrt „Brixen-Pustertal“ verlassen und in die Stadt Brixen hineinfahren.



**1B**

Von der Pustertaler Staatsstraße SS 49 in die Stadt Brixen hineinfahren.

**VON NORDEN  
KOMMEND**



**2**

Den Schildern Richtung Bahnhof Brixen folgen. Beim Kreisverkehr die zweite Ausfahrt Richtung Bahnhof nehmen (Bahnhofstraße).



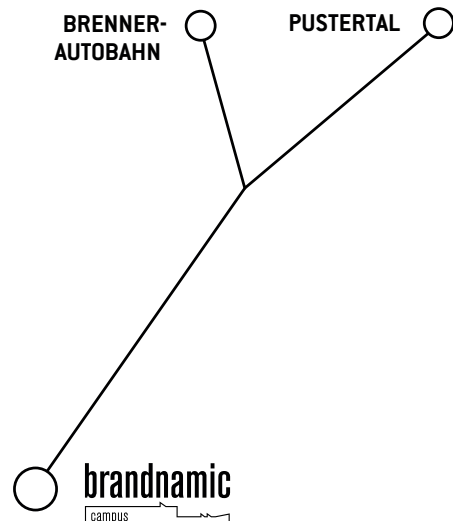
**3**

Beim nächsten Kreisverkehr die erste Ausfahrt Richtung Feldthurns nehmen. Durch die Unterführung fahren und dem Streckenverlauf für ca. 3 km folgen.



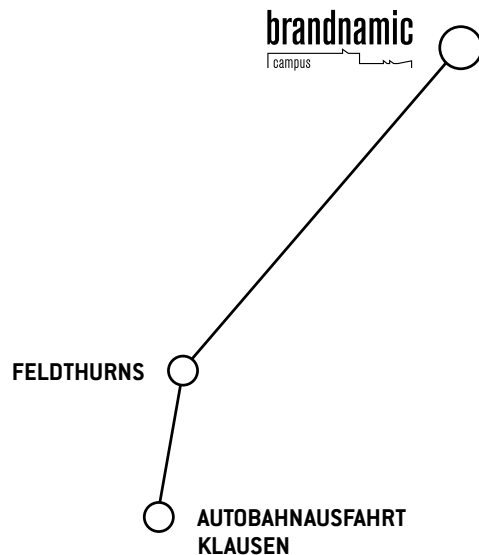
**4**

Gleich nach dem Ortsschild „Pairdorf“ geht es schräg nach rechts ab zum Brandnamic Campus.



# VON SÜDEN KOMMEND

## ÜBER FELDTHURNS



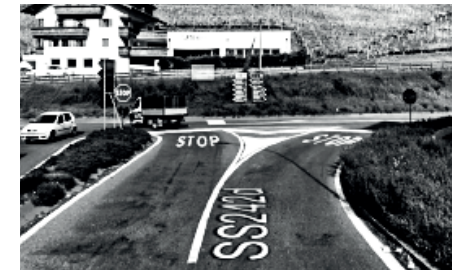
**1**



Die Brennerautobahn A22 bei der Ausfahrt „Klausen-Gröden“ verlassen. Im Kreisverkehr die zweite Ausfahrt Richtung Brixen nehmen.



**2**



Links abbiegen und der Straße Richtung Bozen folgen.



**3**



Nach ca. 100 Metern nach rechts Richtung Feldthurns abbiegen und dem Straßenverlauf für ca. 4 km folgen.



**4**



Im Zentrum von Feldthurns auf der Hauptstraße bleiben. Für ca. weitere 5 km der Hauptstraße folgen.



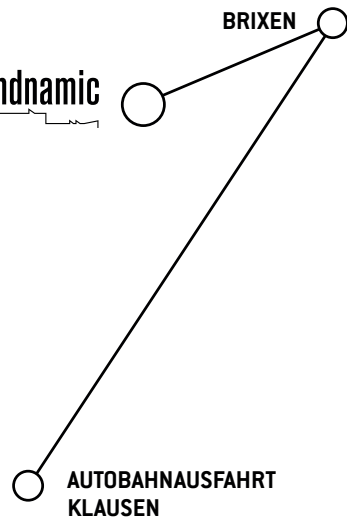
**5**



Nach dem Ortsschild „Pairedorf“ ist der Brandnamic Campus bereits links zu sehen. Ca. 200 m nach der Bushaltestelle scharf nach links abbiegen.

# VON SÜDEN KOMMEND

## ÜBER BRIXEN



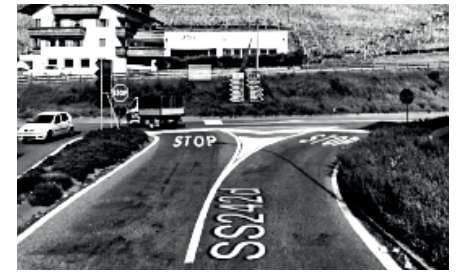
**1**



Die Brennerautobahn A22 bei der Ausfahrt „Klausen-Gröden“ verlassen. Im Kreisverkehr die zweite Ausfahrt Richtung Brixen nehmen.



**2**



Rechts abbiegen und dem Straßenverlauf Richtung Brixen für ca. 8,5 km folgen.



**3**



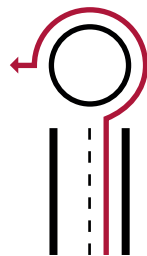
Vor dem Umfahrgstunnel Brixen schräg rechts Richtung Brixen Zentrum abfahren und den Schildern zum Bahnhof folgen.



**4**



Nach ca. 500 m beim zweiten Kreisverkehr die dritte Ausfahrt Richtung Bahnhof nehmen, aber am Bahnhof vorbeifahren.



**5**



Beim nächsten Kreisverkehr die zweite Ausfahrt Richtung Feldthurns nehmen. Durch die Unterführung fahren und dem Streckenverlauf für ca. 3 km folgen.



**6**



Gleich nach dem Ortsschild „Pairdorf“ geht es schräg nach rechts ab zum Brandnamic Campus.